



NYTORP

Entreprenadutbildningar AB

Kursbeskrivningar av Trafikverkets Nivå kurser för

Arbete På Väg



Arbete På Väg Nivå 1 –grundkompetens

Nivå 1 avser kompetenskrav för all personal som ska utföra vägarbete där Trafikverket är beställare, grundkompetens. V3-principen ingår som en del av utbildningen.

Kursen finns som web-utbildning på Trafikverkets hemsida och kostar ingenting. **Behörigheten gäller i 15 månader** och ska sedan återupprepas.

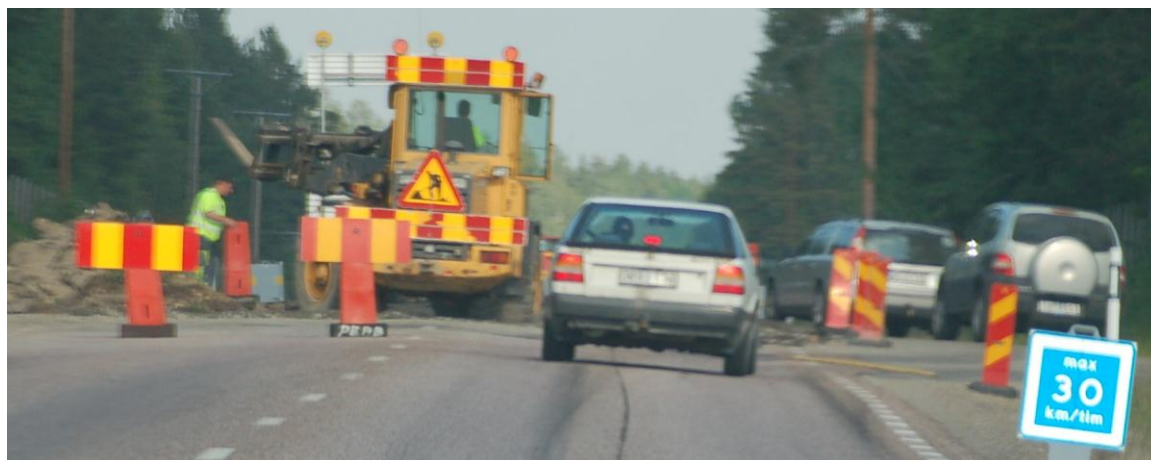
Arbete På Väg Nivå 2 (kurslängd 1 dag)

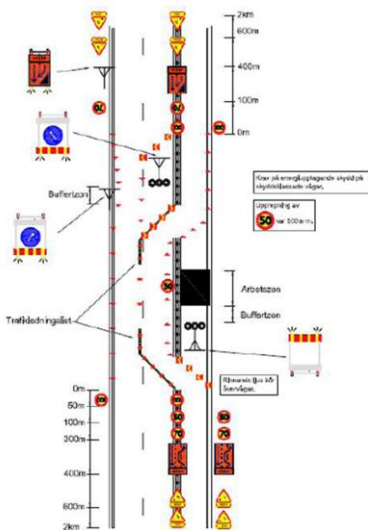
Förhandskrav: Kompetens motsvarande Nivå 1

Nivå 2 avser kompetenskrav för förare av alla typer av vägunderhållsfordon, service- och arbetsfordon etc. Utbildningen under denna nivå kan även anpassas till förare som inte berörs av uppdrag upphandlade av Trafikverket, t ex bärgningsfordon, fordonsreparatörer, timmerbilar etc.

Nivå 2-utbildningen ska efter godkänt kunskapstest eller intyg från utbildare ge behörighet att utrusta och utmärka sitt eget fordon. Den ska också ge kunskap om var och hur fordonet ska placeras för att uppnå optimal och god arbetsmiljö för sig själv och sina kollegor men även för en god trafiksäkerhet för de trafikanter som passerar vägarbetet.

Behörigheten gäller i 60 månader därefter krävs ny kurs





Arbete På Väg Nivå 3A (kurslängd 2 dagar)

Förhandskrav: kompetens enligt Nivå 2

Nivå 3A avser kompetenskrav för att utföra utmärkning av markplacerade vägmärken och skyddsanordningar.

Nivå 3A-utbildningen ska efter godkänt kunskapstest ge behörighet för utmärkning på en fast vägarbetsplats samt för att vara gruppansvarig för rörliga och intermittenta arbeten. Personal som ingår inom BAS-P:s och BAS-U:s ansvarsområde med ett ansvarsåtagande ska ha kompetens enligt Nivå 3A. Den som har kompetens enligt Nivå 3A får benämnas utmärkningsansvarig.

Behörigheten gäller i 60 månader därefter krävs ny kurs.



Arbete På Väg Nivå 3B; Utbildning av vakt eller lots för vägarbete (kurslängd 2-4 timmar)

Förhandskrav: kompetens enligt Nivå 2, och körkort med behörighet lägst B

Personal som utför vakt- eller lotsarbete vid vägarbete på väg där Trafikverket är beställare ska ha samma kompetens oavsett om man arbetar som vakt eller lotsbilsförare.

Behörigheten gäller i 60 månader därefter krävs ny kurs

